

 bema stoffe

Weihnachts- PULLOVER

DIY



SIE BRAUCHEN

1,2 m flauschigen Sweatshirtstoffes

0,6 m Bündchens

0,5 m dichter Wirkware für den Weihnachtsbaum

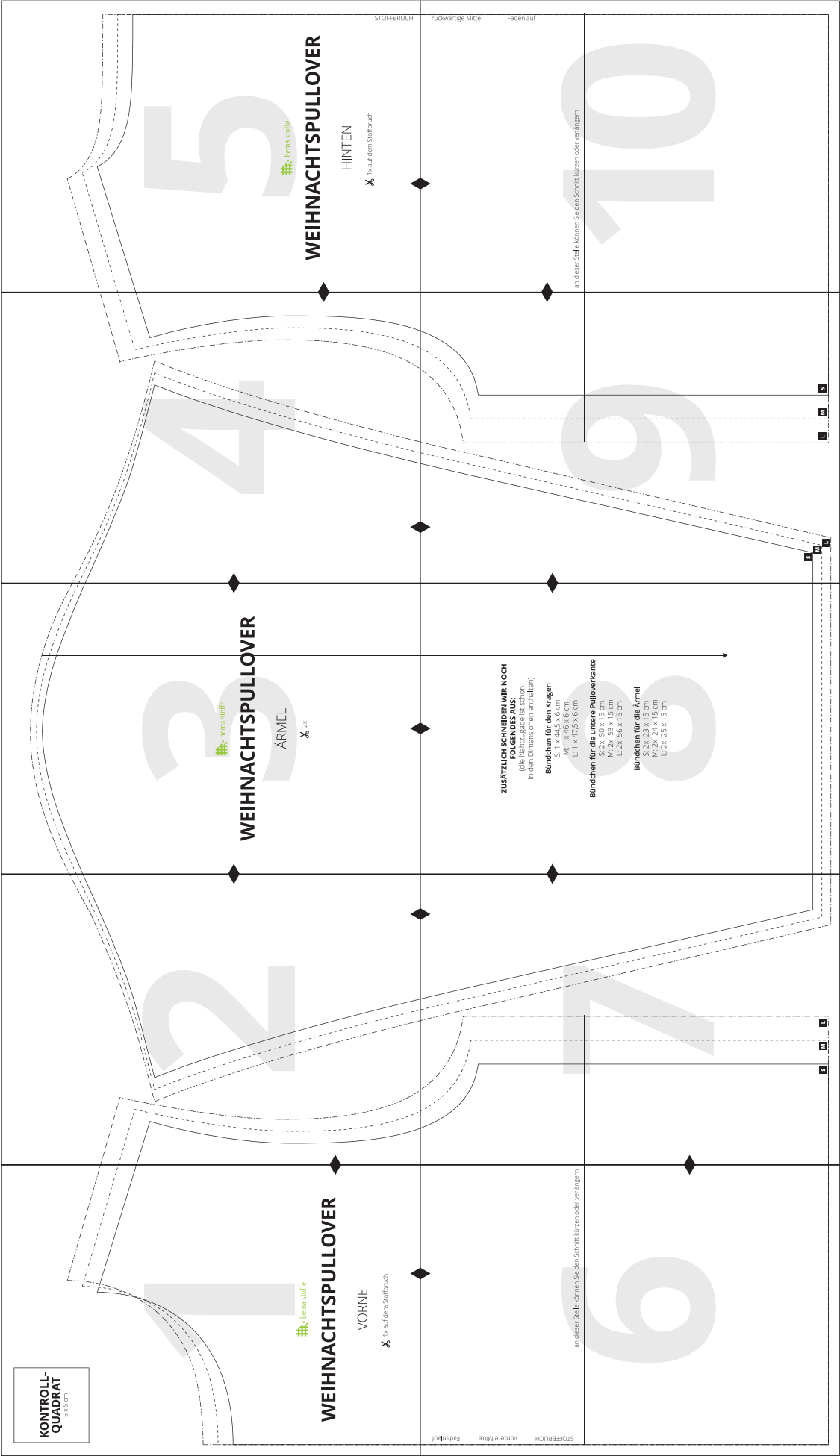
beliebige Schnüre, dekorative Bänder, Knöpfe, Schellen, Aufnäher
und Ringe zum Weihnachtsbaumschmücken

SCHNITTMUSTER DRUCKEN

Das Schnittmuster bei 100 % Größe drucken. Zuerst die erste Seite des Schnittmusters (Seite 4) drucken und das Kontrollquadrat messen, dessen Dimension 5 x 5 cm betragen soll. Die untere und linke Kante der gedruckten Blätter abschneiden. Die Blätter der Reihe nach legen, sodass die schwarzen Dreiecke zusammenpassen, und mit Klebstoff oder Tesafilm zusammenkleben.

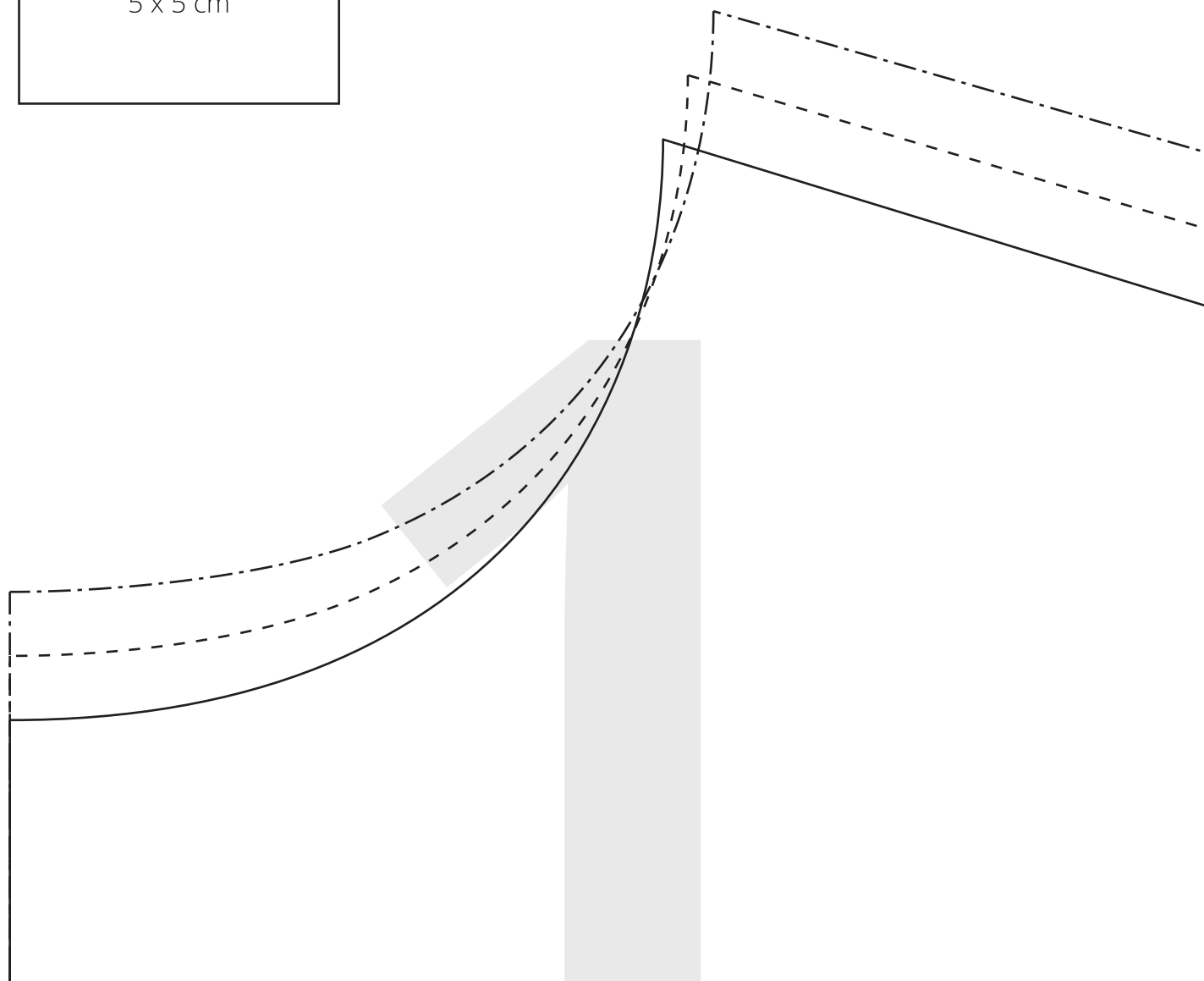
NAHTZUGABE: Bei Schnittteilen VORNE, HINTEN und ÄRMEL 1 Zentimeter Zugabe für alle Nähte beifügen.

Das Schnittmuster ausschneiden und dann mit seiner Hilfe noch die Schnittteile ausschneiden. Die Videoanleitung zum Nähen steht auf unserem **Youtube-Kanal** zur Verfügung.



KONTROLL- QUADRAT

5 x 5 cm

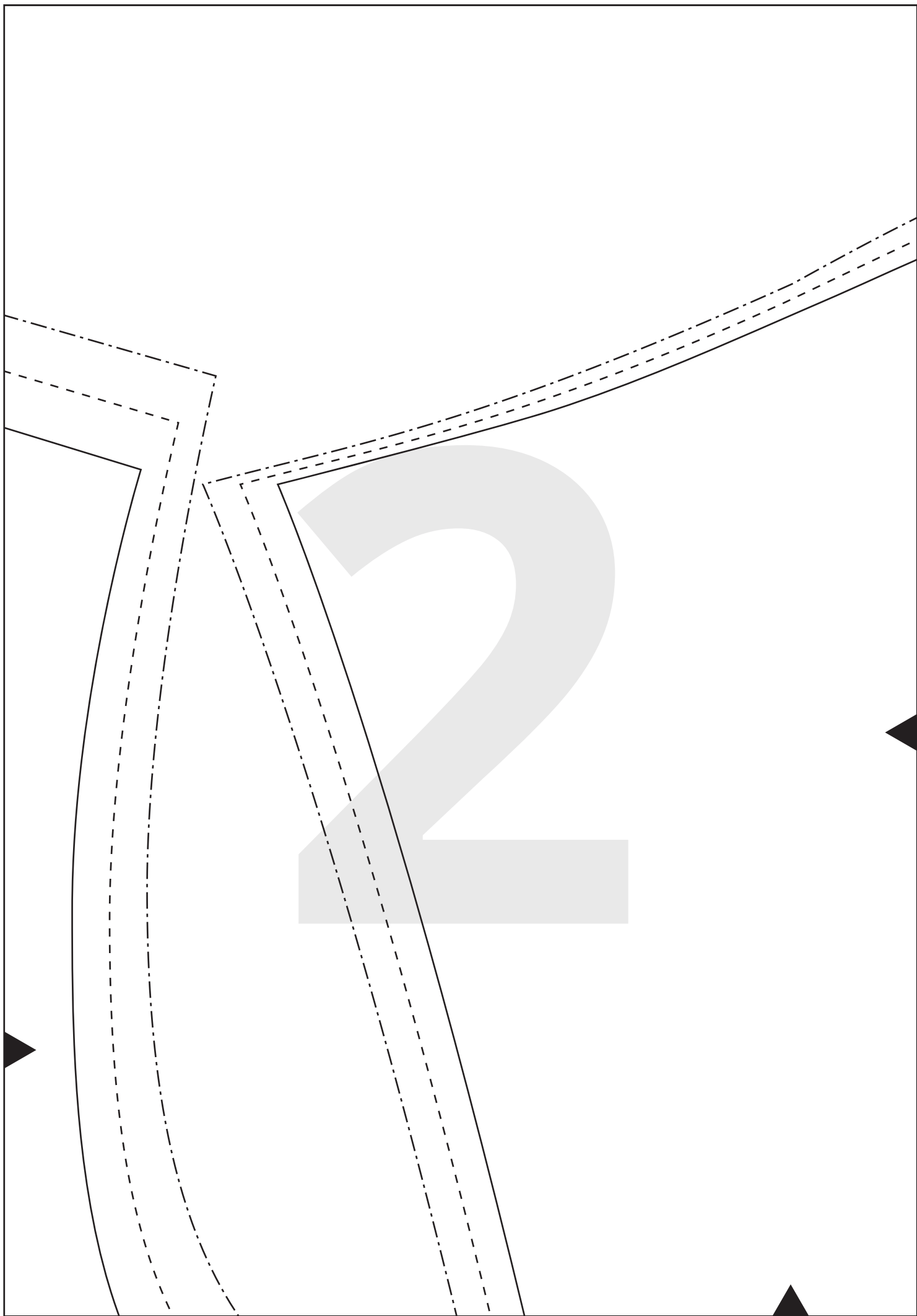


 bema stoffe

WEIHNACHTSPULLOVER

VORNE

 1x auf dem Stoffbruch

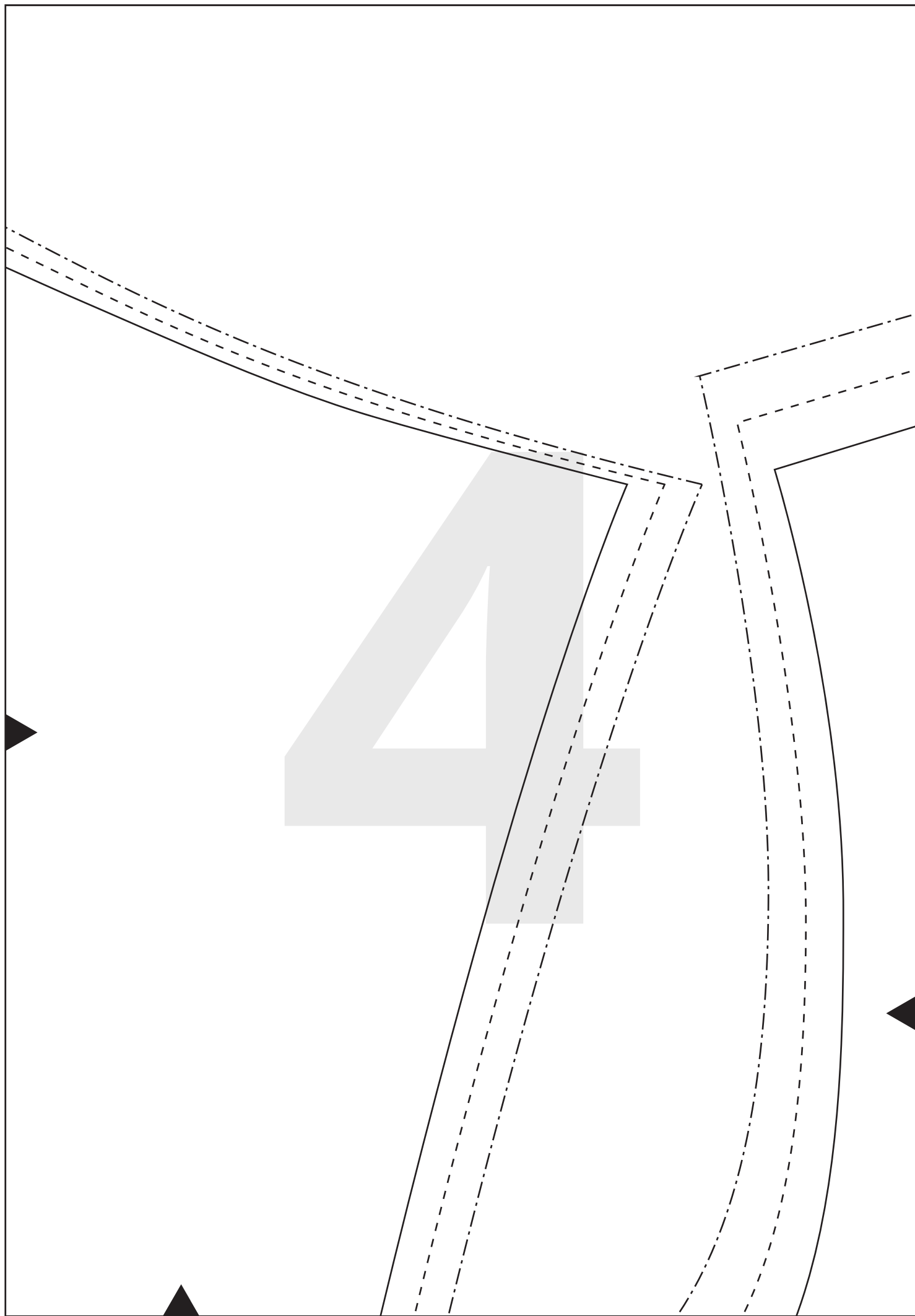


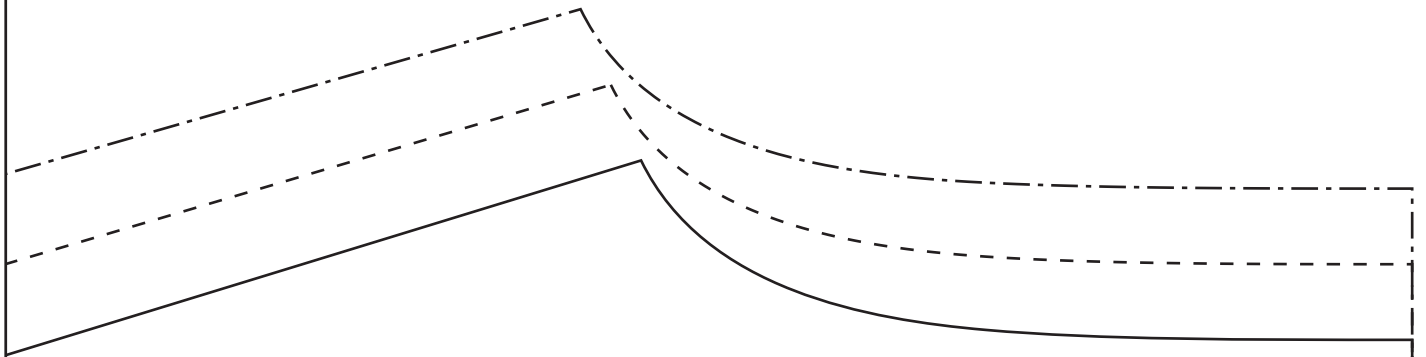


WEIHNACHTSPULLOVER

ÄRMEL







 bema stoffe

WEIHNACHTSPULLOVER

HINTEN

 1x auf dem Stoffbruch

STOFFBRUCH

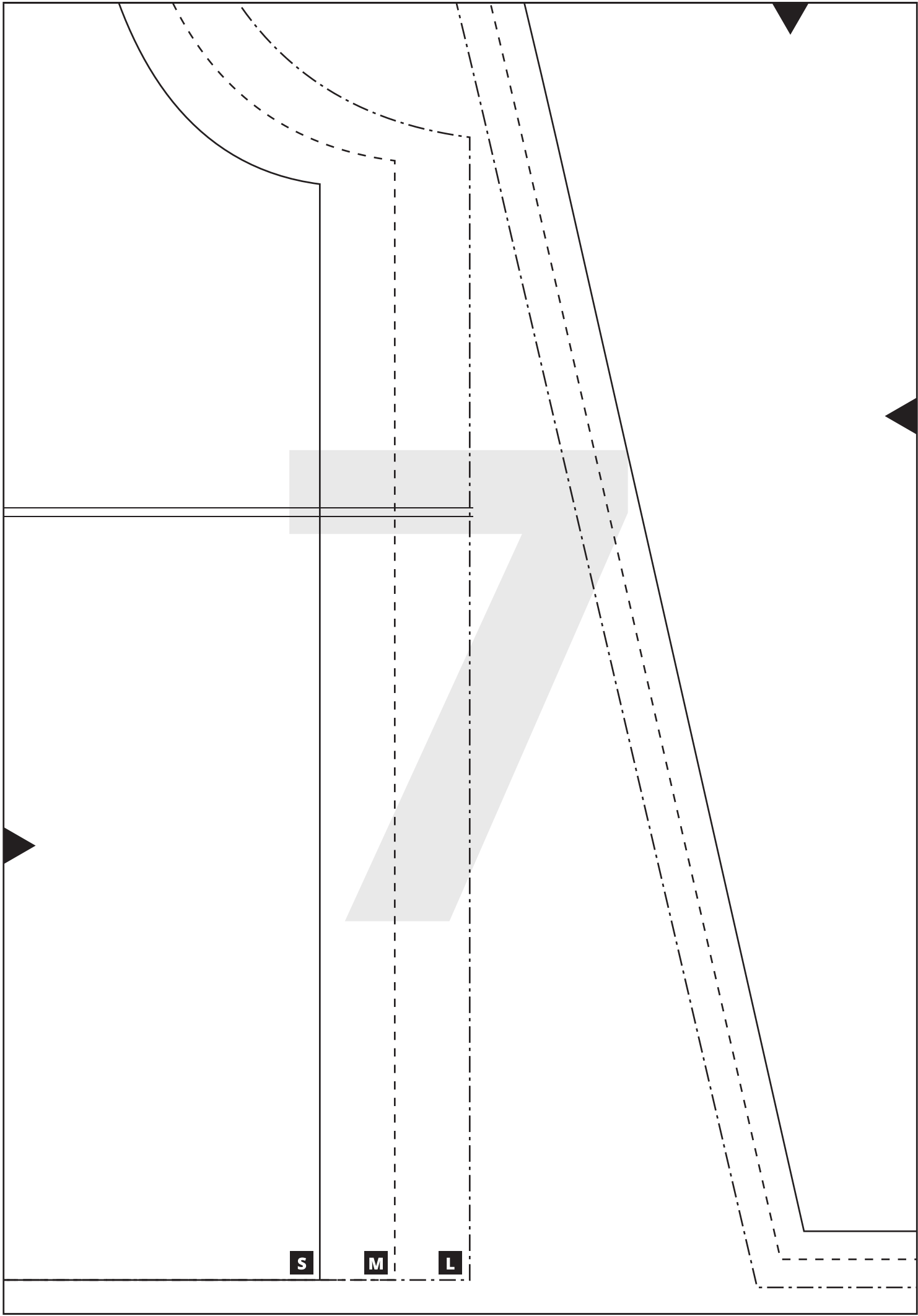
Fadenlauf

vordere Mitte

STOFFBRUCH

an dieser Stelle können Sie den Schnitt kürzen oder verlängern





**ZUSÄTZLICH SCHNEIDEN WIR NOCH
FOLGENDES AUS:**

(die Nahtzugabe ist schon
in den Dimensionen enthalten)

Bündchen für den Kragen

S: 1 x 44,5 x 6 cm

M: 1 x 46 x 6 cm

L: 1 x 47,5 x 6 cm

Bündchen für die untere Pulloverkante

S: 2x 50 x 15 cm

M: 2x 53 x 15 cm

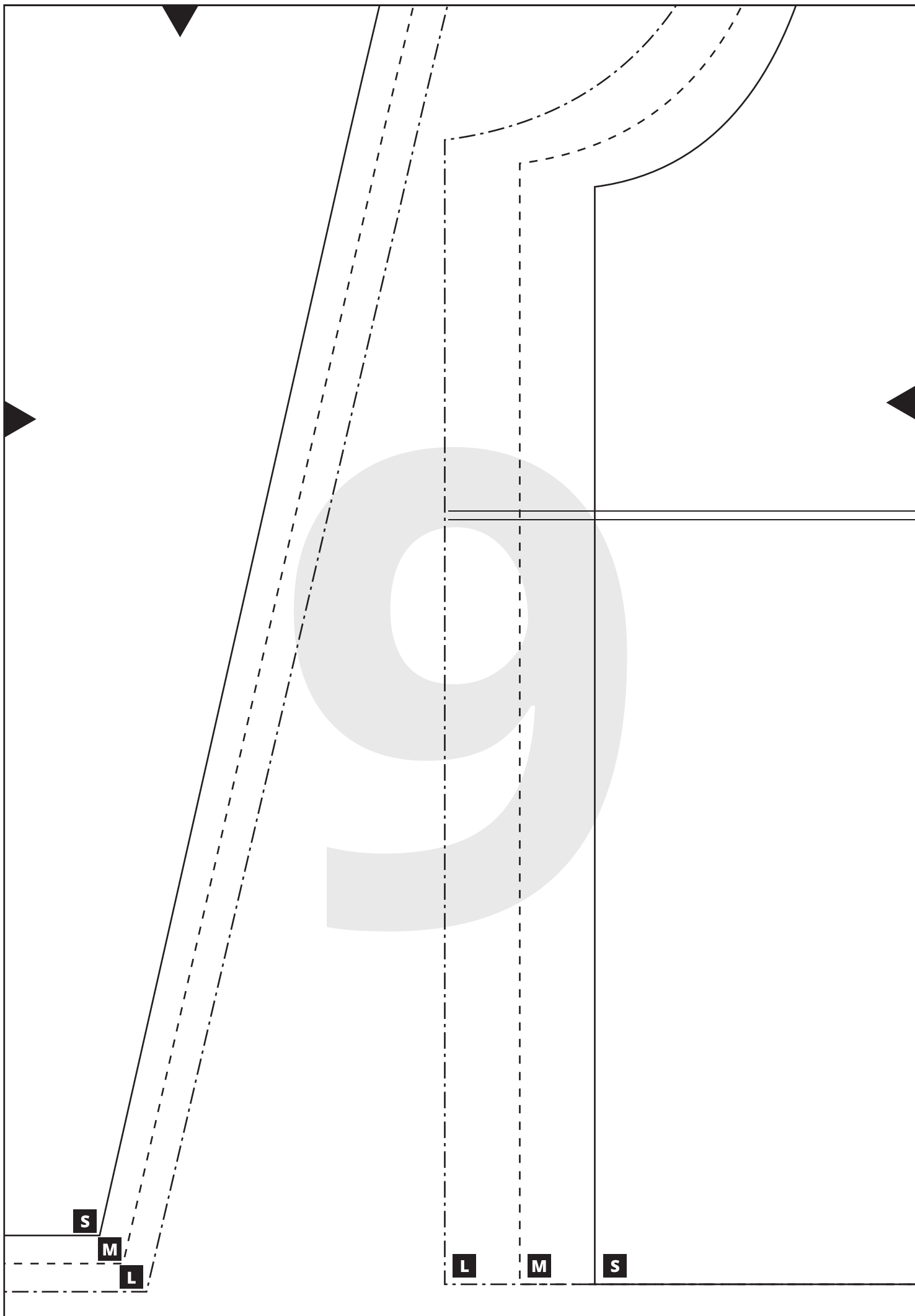
L: 2x 56 x 15 cm

Bündchen für die Ärmel

S: 2x 23 x 15 cm

M: 2x 24 x 15 cm

L: 2x 25 x 15 cm



an dieser Stelle können Sie den Schnitt kürzen oder verlängern

10